

PENTOLA ELETTRICA INDIRETTA  
RIBALTAMENTO ELETTRICO  
CON MESCOLOMENTO  
E RAFFREDDAMENTO

INDIRECT ELECTRIC BOILING  
PAN ELECTRIC TILTING  
WITH MIXING AND  
COOLING

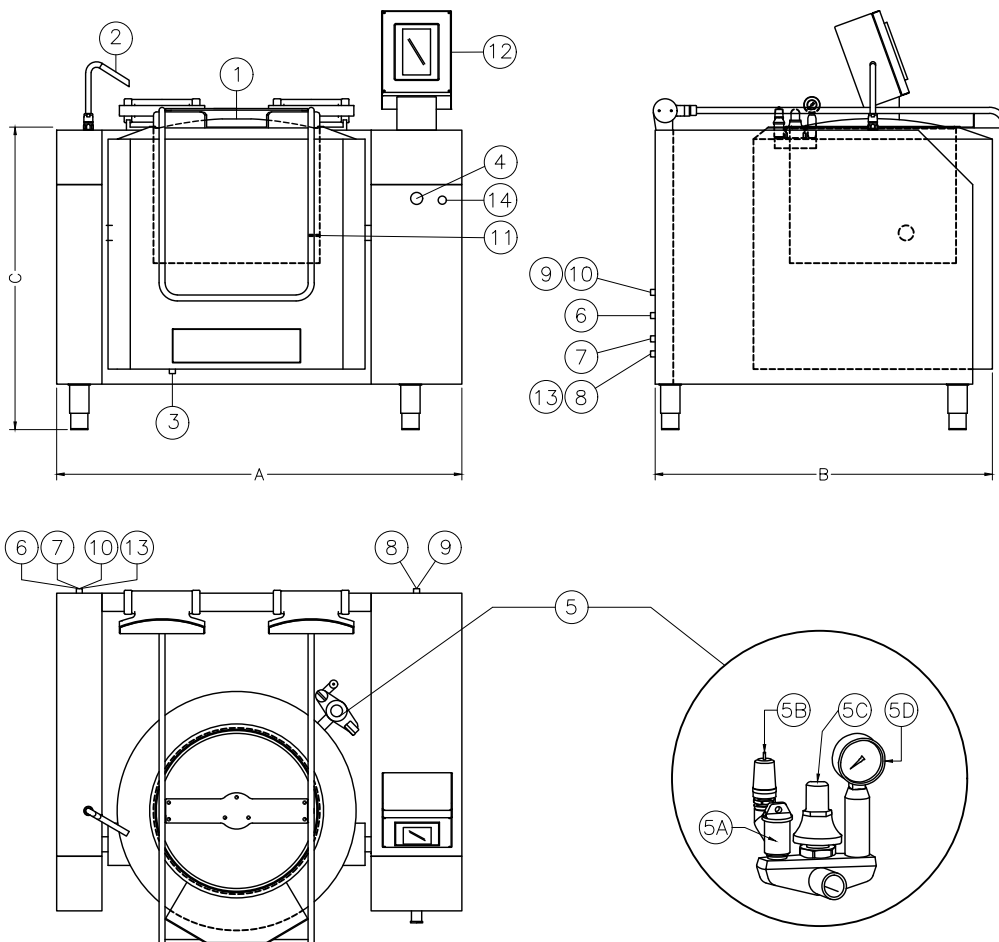
PRAF-100



- **CONSTRUZIONE ESTREMAMENTE ROBUSTA**
  - RISCALDAMENTO ELETTRICO INDIRETTO CON INTERCAPEDINE
  - **SISTEMA DI RAFFREDDAMENTO DA COLLEGARE AL RAFFREDDATORE D'ACQUA REMOTO**
  - **COMANDI ELETTRONICI CON PANNELLO TOUCH SCREEN**
  - **RELE' CONTROLLO FASI**
  - CONTROLLO ELETTRONICO CON SONDA DI SICUREZZA POSTA SOTTO LA VASCA E SONDA AL CUORE
  - VALVOLA DI SICUREZZA INTERCAPEDINE CON MANOMETRO
  - COSTRUZIONE IN ACCIAIO INOX AISI 304
  - **VASCA TOTALMENTE IN ACCIAIO INOX AISI 316 CON FONDO RAGGIATO. ELEVATISSIMA RESA TERMICA**
  - **CARICO AUTOMATICO ACQUA INTERCAPEDINE**
  - MESCOLOMENTO CON VELOCITÀ REGOLABILE E POSSIBILITÀ' DI INVERSIONE
  - **CENTINAIA DI COMBINAZIONI DI PROGRAMMAZIONE DI COTTURA, FINO A 100 RICETTE MEMORIZZABILI**
  - BRACCI MESCOLATORI CON RASCHIATOI SUL FONDO E SULLE PARETI DELLA VASCA
  - TIPO DI COTTURA INDIRETTA CON MESCOLOMENTO
  - RIBALTAMENTO ELETTRICO CON MOTORIDUTTORE
  - ALTA QUALITA' DEI MATERIALI
  - LA SERIE PRAF DISPONE DI CAPACITA' DA 110 A 330LT
  - PER ULTERIORI INFORMAZIONI E CAPACITA' VEDERE RETRO
- **HEAVY DUTY CONSTRUCTION**
  - INDIRECT ELECTRIC HEATING WITH WATER JACKET
  - **REFRIGERATING SYSTEM TO BE CONNECTED TO REMOTE WATER COOLER**
  - **ELECTRONIC CONTROL WITH TOUCH SCREEN PANEL**
  - **ELECTRONIC PHASES CONTROL**
  - ELECTRONIC CONTROL WITH SAFETY PROBE PLACED UNDER THE TANK AND CORE TEMPERATURE PROBE
  - WATER JACKET SAFETY VALVE WITH MANOMETER
  - AISI 304 STAINLESS STEEL CONSTRUCTION
  - **TOTALLY STAINLESS STEEL AISI 316 TANK WITH RAYED BOTTOM. VERY HIGH THERMAL EFFICIENCY**
  - **WATER JACKET WATER AUTOMATIC LOAD**
  - ADJUSTABLE SPEED AND AUTOMATIC REVERSE
  - **HUNDREDS OF COOKING COMBINATION PROGRAMS, UP TO 100 SAVED RECIPES**
  - MIXING ARMS WITH SCRAPERS ON THE BOTTOM AND ON THE SIDE OF THE TANK
  - INDIRECT COOKING WITH MIXING
  - ELECTRIC TILTING BY MOTOR REDUCER
  - HIGH QUALITY MATERIALS
  - PRAF SERIES HAS CAPACITY FROM 110 TO 330LTS
  - FOR MORE INFORMATION AND CAPACITY SEE OVERLEAF

**PRINCIPALI APPLICAZIONI:** ZUPPE, POLENTA, BUDINI E GELATINE, BESCIAPELLA, CREME, SALSE, PASTA, RISO, PURE' DI PATATE, LEGUMI

**MAIN APPLICATIONS:** SOUPES, POLENTA, PUDDING, WHITE SAUCE, CREAM, SAUCES, PASTA, RICE, MASHED POTATOES, LEGUMES



GRUPPO VALVOLA DI SICUREZZA  
SAFETY VALVES GROUP

- |   |  |  |
|---|--|--|
| 1 COPERCHIO<br>LID  | 5C VALVOLA DI SICUREZZA<br>SAFETY VALVE                    | 10 USCITA ACQUA DI REFRIGERAZIONE<br>COOLING WATER DRAIN   |
| 2 RUBINETTO MISCELATORE<br>WATER MIX TAP                                | 5D MANOMETRO<br>MANOMETER                                  | 11 SONDA AL CUORE<br>HEART PROBE   |
| 3 SCARICO INTERCAPEDINE<br>WATER JACKET WATER DRAIN 1/2" M              | 6 COLLEGAM. ACQUA FREDDA<br>COLD WATER CONNECTION 1/2" M   | 12 COMANDI TOUCH SCREEN<br>TOUCH SCREEN  |
| 4 STOP DI EMERGENZA<br>EMERGENCY STOP                                   | 7 COLLEGAM. ACQUA CALDA<br>HOT WATER CONNECTION 1/2" M     | 13 COLLEGAM. ACQUA CARICO<br>AUTOMATICO INTERCAPEDINE<br>WATER CONNECTION FOR<br>WATER JACKET AUTOMATIC LOAD |
| 5 GRUPPO VALVOLA DI SICUREZZA<br>SAFETY VALVE GROUP                     | 8 PASSAGGIO STAGNO PER<br>CAVI ELETTRICI<br>CORD CONNECTOR | 14 ACCENSIONE MACCHINA<br>SWITCHING ON APPLIANCE   |
| 5A CARICO MANUALE ACQUA INTERCAPEDINE<br>MANUAL WATER JACKET WATER LOAD | 9 IMMISSIONE ACQUA REFRIGERATA<br>COOLED WATER INLET       |  |
| 5B VALVOLA DI DEPRESSIONE<br>DEPRESSION VALVE                           |  |  |

ACCESSORI A RICHIESTA CON EXTRACOSTO: VEDERE LISTINO  
OPTIONS WITH EXTRA COST: SEE PRICE LIST

MODELLO MODEL	CODICE CODE	DIMENSIONI DIMENSIONS	TIPO VASCA TANK TYPE	CAPACITA' VASCA TANK CAPACITY	ALIMENTAZIONE* RATED VOLTAGE*	POT. TOTALE TOTAL POWER
		AxBxC (mm)		Lt	Volt	kW
PRAF-100	456091235	1340x1115x1000	INOX AISI 316 AISI 316 S.STEEL	110	230/3/50-60 400-415/3+N/50	16,8

\* ALTRI VOLTAGGI A RICHIESTA/OTHER VOLTAGES ON REQUEST

**BARATTA S.R.L.**

Via del Brentino  
55054 Massarosa (LU) ITALIA  
Tel. +39 0584 941766 - 31349 | Telefax +39 0584 962577  
E-mail: sales@baratta-kitchens.com  
www.baratta-kitchens.com

Le caratteristiche riportate su questa tavola sono date senza impegno.  
Il costruttore si riserva il diritto di modificarle senza preavviso.

The manufacturer reserves the right to change materials or specifications  
without notice in order to improve products.